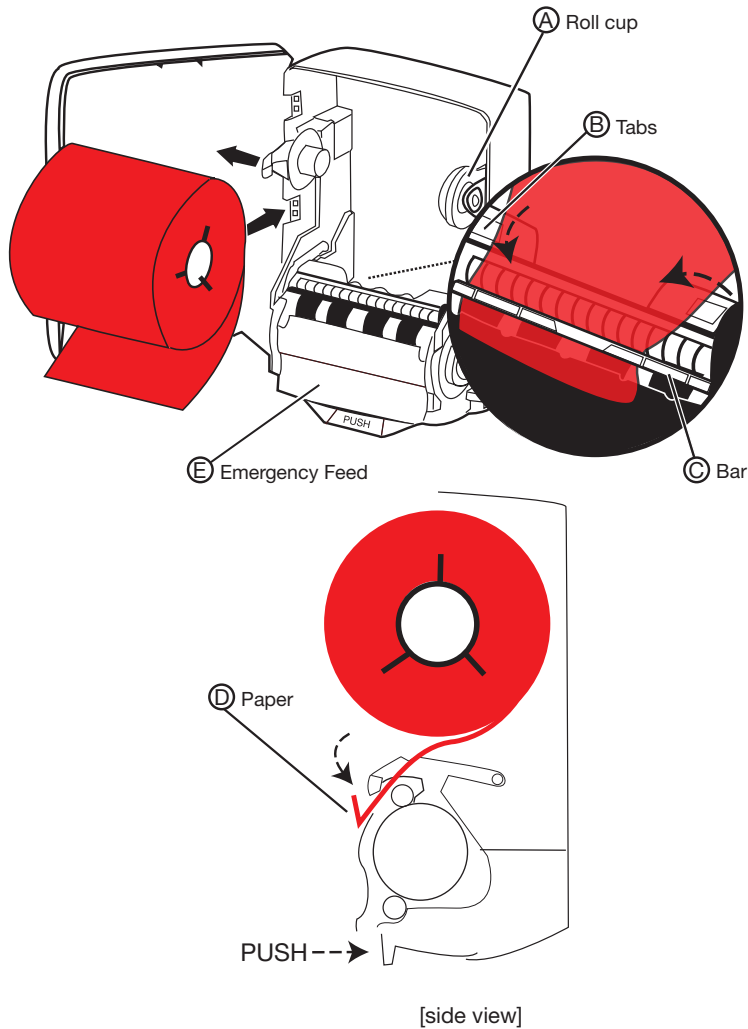


## LOADING INSTRUCTIONS

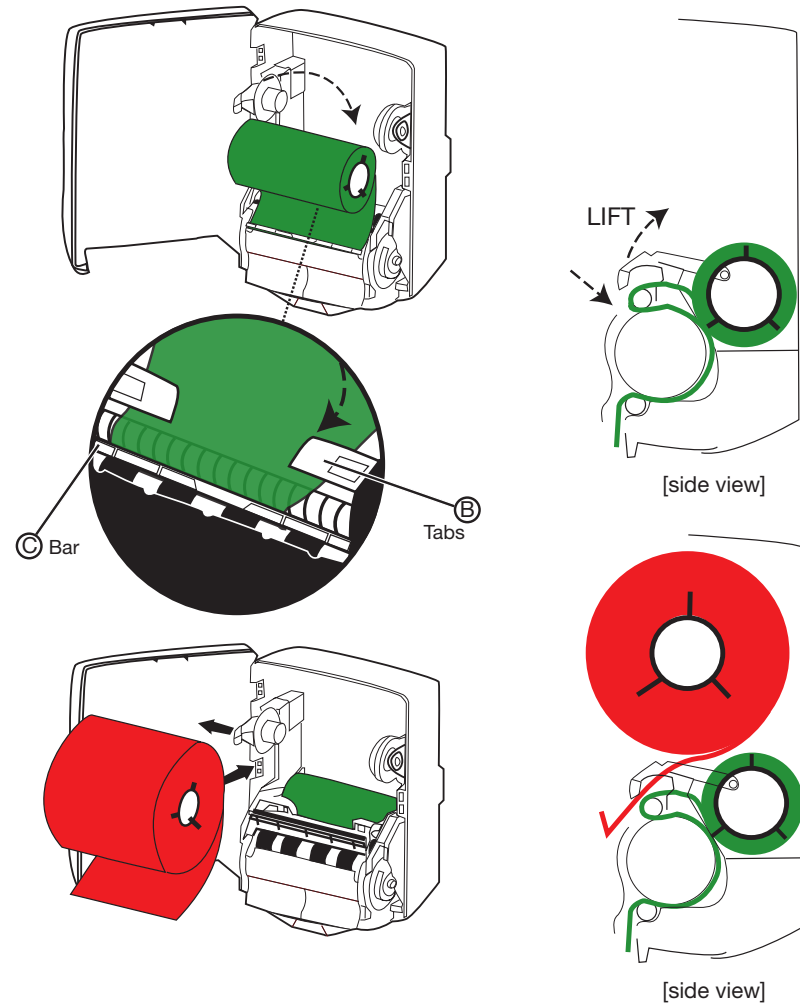


### Loading Instructions

**Step 1.** Insert new roll into dispenser, with notches on end of roll lined up with notched roll cup (Figure A) on right-hand side of dispenser.

**Step 2.** Thread paper over white tabs (Figure B) and under bar (Figure C). Crease tail of paper upward (Figure D). Push Emergency Feed (Figure E) to start paper.

## STUB ROLL TRANSFER

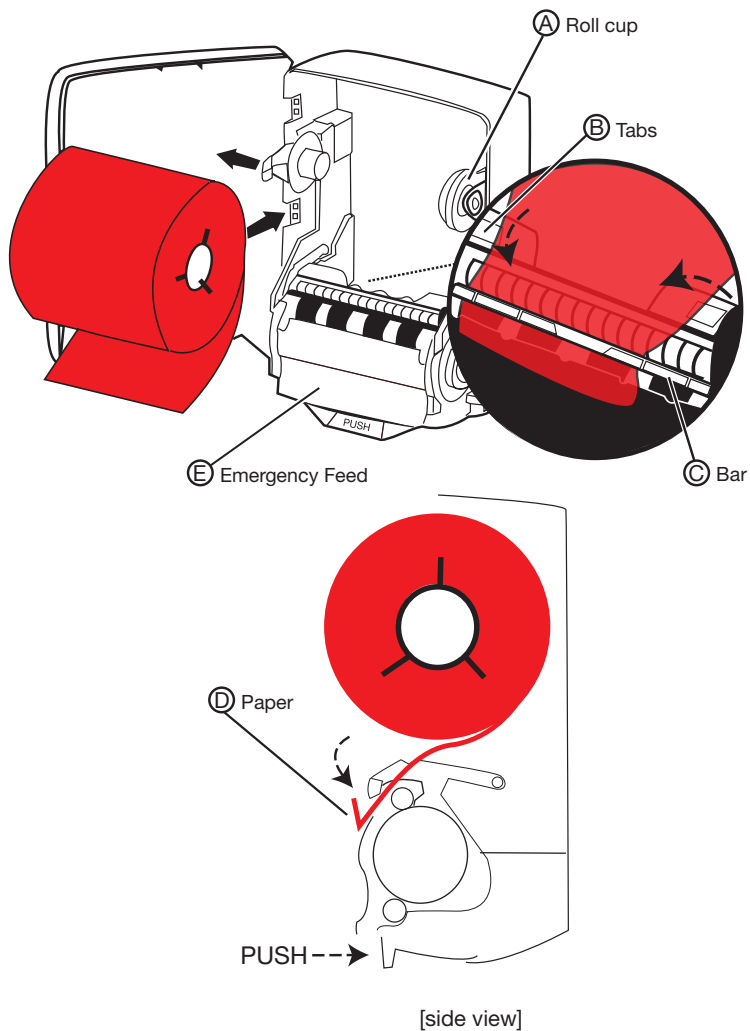


### Stub Roll Transfer

**Step 1.** Remove stub roll from roll supports leaving the paper threaded through dispenser. Lift bar (Figure C) and place stub roll paper under white tabs (Figure B). Place stub roll in bottom of dispenser.

**Step 2.** Then, load new roll according to “Loading Instructions” to the left.

## LOADING INSTRUCTIONS

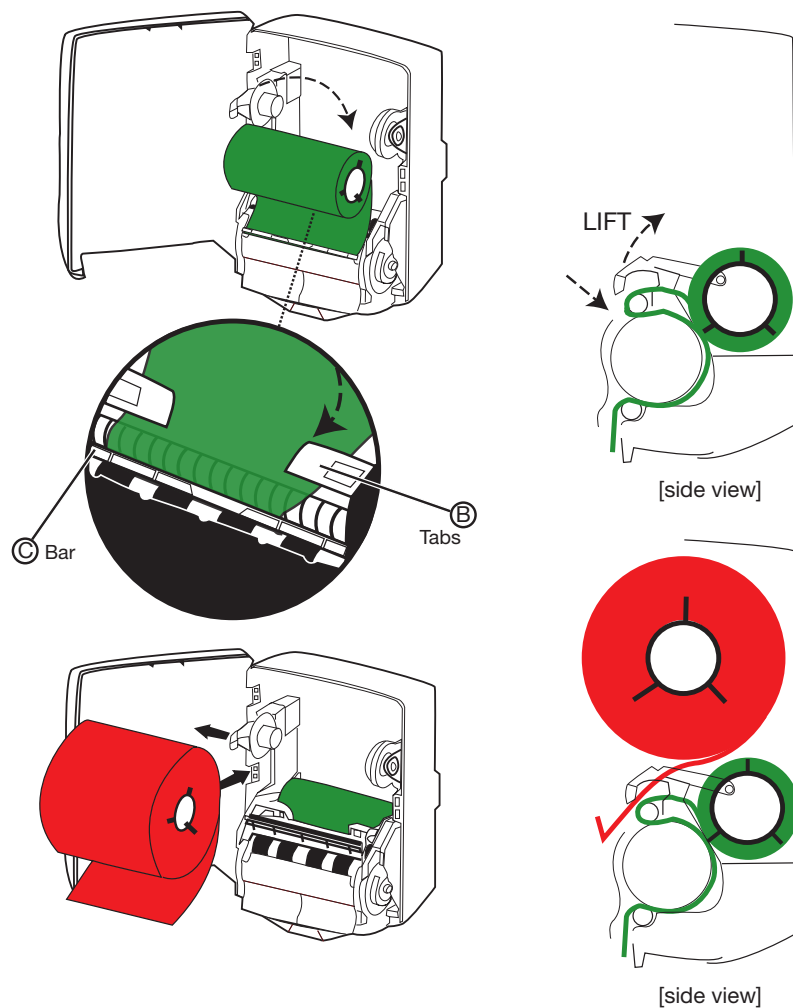


### Instrucciones de instalación

**Paso 1.** Inserte el rollo nuevo en el dispensador, con las ranuras al extremo del rollo alineadas con el portarrollos ranurado (Figura A) al lado derecho del dispensador.

**Paso 2.** Enfile el papel sobre las lengüetas blancas (Figura B) y debajo de la barra (Figura C). Doble la punta del papel hacia arriba (Figura D). Presione Emergency Feed (alimentación de emergencia) para empezar el paso del papel.

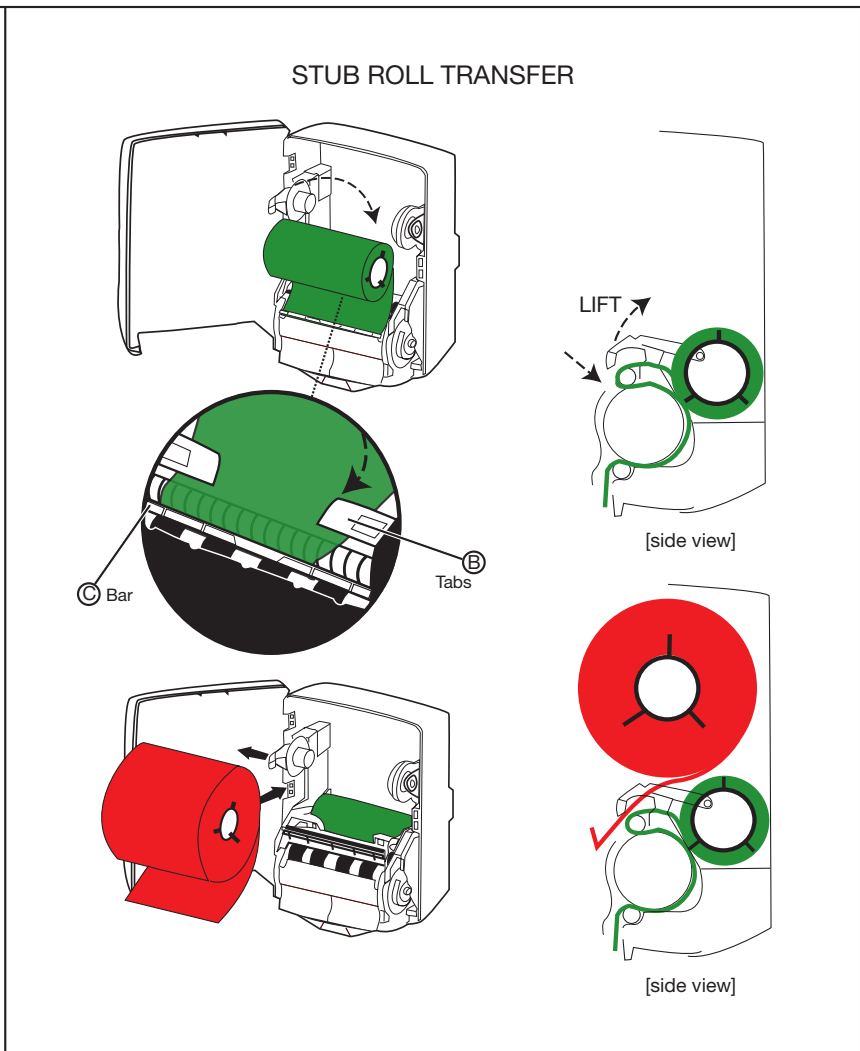
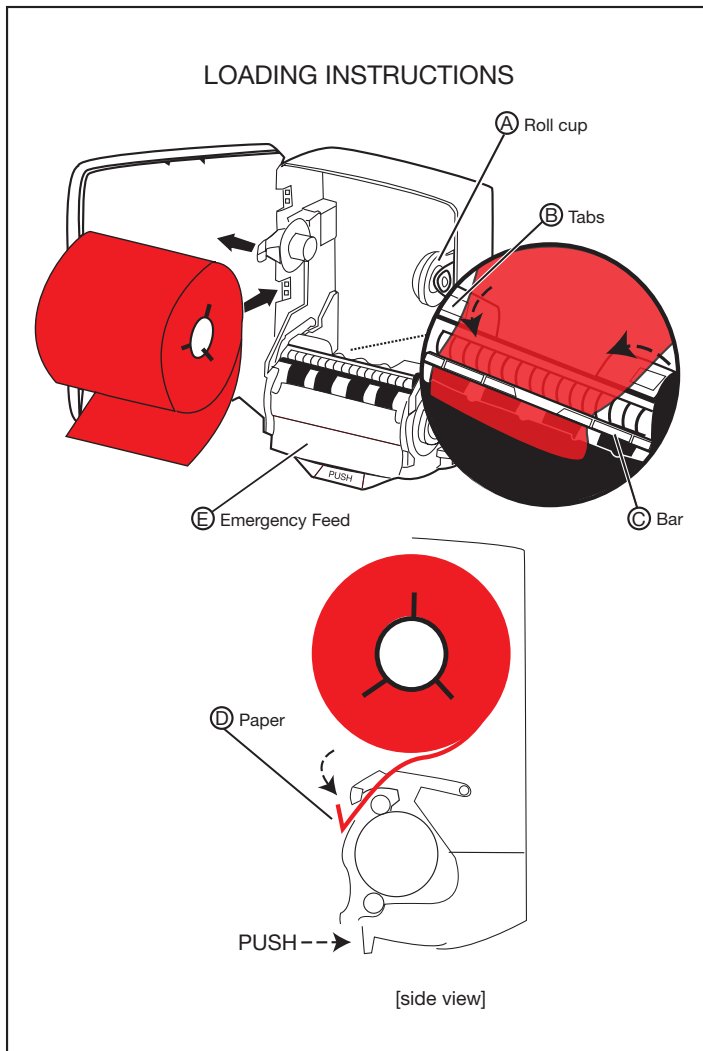
## STUB ROLL TRANSFER



### Transferencia del resto del rollo

**Paso 1.** Retire el resto del rollo de los soportes, dejando el papel enfileado en el dispensador. Levante la barra (Figura C) y coloque el papel del resto del rollo debajo de las lengüetas blancas (Figura B). Coloque el resto del rollo en el extremo inferior del dispensador.

**Paso 2.** Luego, instale el rollo nuevo siguiendo las "Instrucciones de instalación" a la izquierda.



### Loading Instructions

**Step 1.** Insert new roll into dispenser, with notches on end of roll lined up with notched roll cup (Figure A) on right-hand side of dispenser.

**Step 2.** Thread paper over white tabs (Figure B) and under bar (Figure C). Crease tail of paper upward (Figure D). Push Emergency Feed (Figure E) to start paper.

### Instrucciones de instalación

**Paso 1.** Inserte el rollo nuevo en el dispensador, con las ranuras al extremo del rollo alineadas con el portarrollos ranurado (Figura A) al lado derecho del dispensador.

**Paso 2.** Enfile el papel sobre las lengüetas blancas (Figura B) y debajo de la barra (Figura C). Doble la punta del papel hacia arriba (Figura D). Presione Emergency Feed (alimentación de emergencia) para empezar el paso del papel.

### Stub Roll Transfer

**Step 1.** Remove stub roll from roll supports leaving the paper threaded through dispenser. Lift bar (Figure C) and place stub roll paper under white tabs (Figure B). Place stub roll in bottom of dispenser.

**Step 2.** Then, load new roll according to "Loading Instructions" to the left.

### Transferencia del resto del rollo

**Paso 1.** Retire el resto del rollo de los soportes, dejando el papel enfilado en el dispensador. Levante la barra (Figura C) y coloque el papel del resto del rollo debajo de las lengüetas blancas (Figura B). Coloque el resto del rollo en el extremo inferior del dispensador.

**Paso 2.** Luego, instale el rollo nuevo siguiendo las "Instrucciones de instalación" a la izquierda.